

# TelOpener

## マンション・ビル用 非接触カード入館管理機能付 電話インターホン XDP-810C

後付オートロックを設置費用格安で行えます

マトリックス電子株式会社

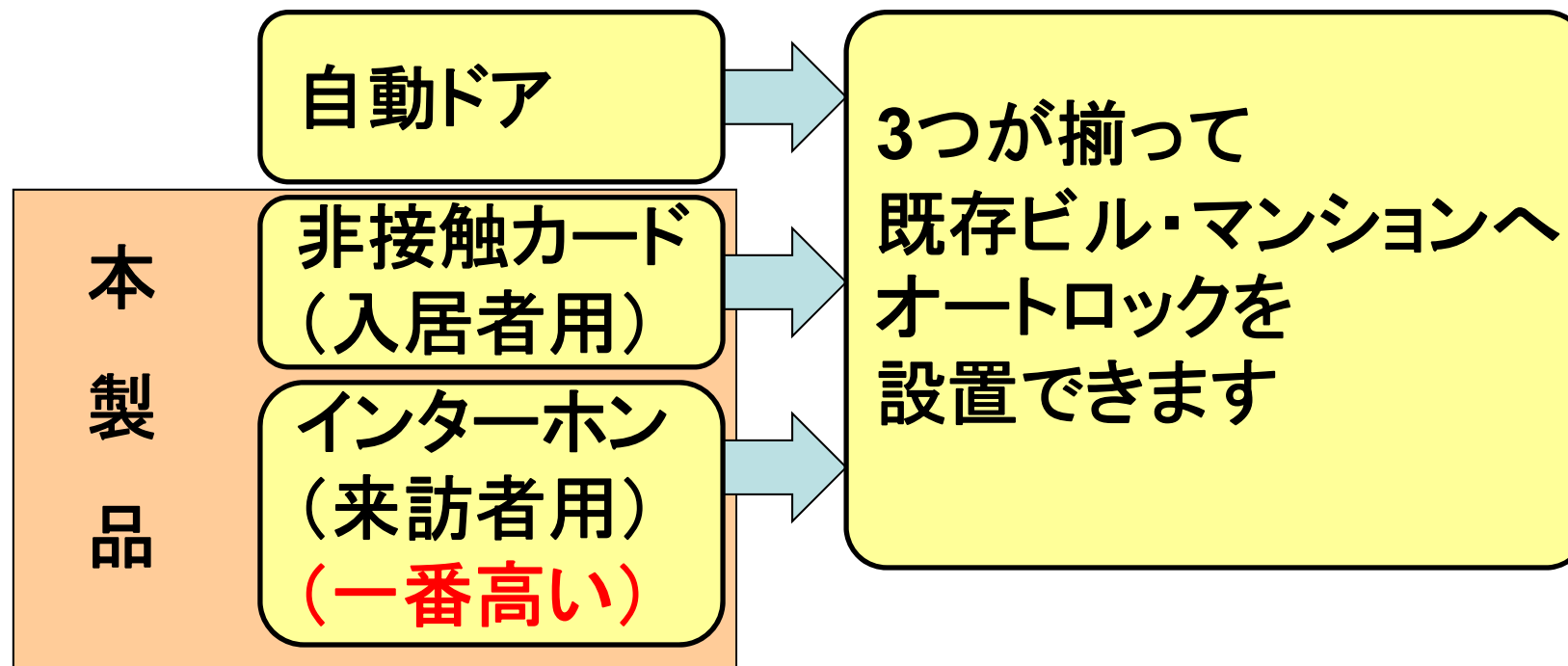
[www.mtrx.jp](http://www.mtrx.jp)



2011.4.1

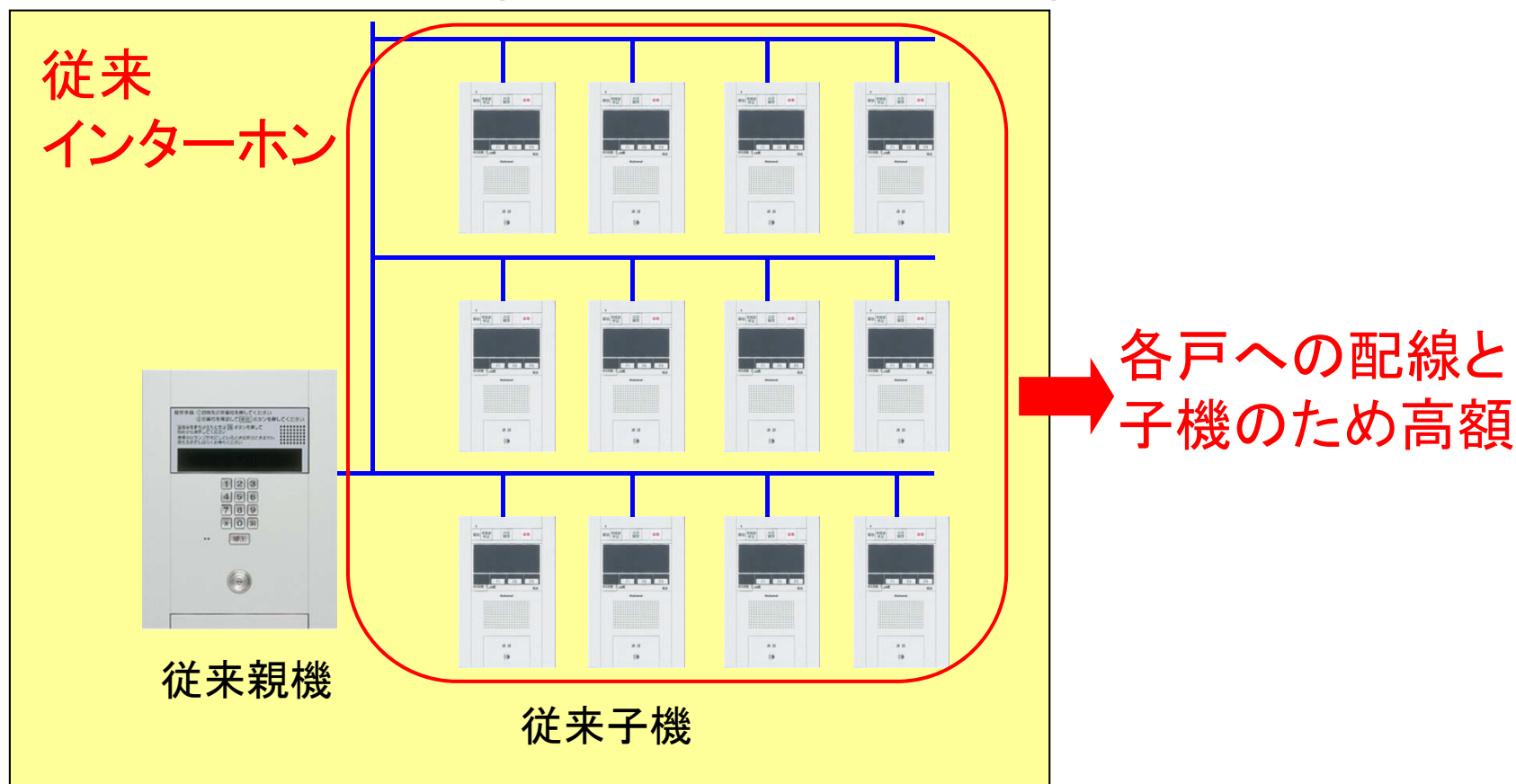
## 本製品の用途

本製品は、オートロックが無い既存のマンション・ビルへ非常に安い設置費用でインターホンを設置するものです。本製品内に非接触カードリーダーも有しており、居住者の方は非接触カードで入館できます。



## 従来インターホン

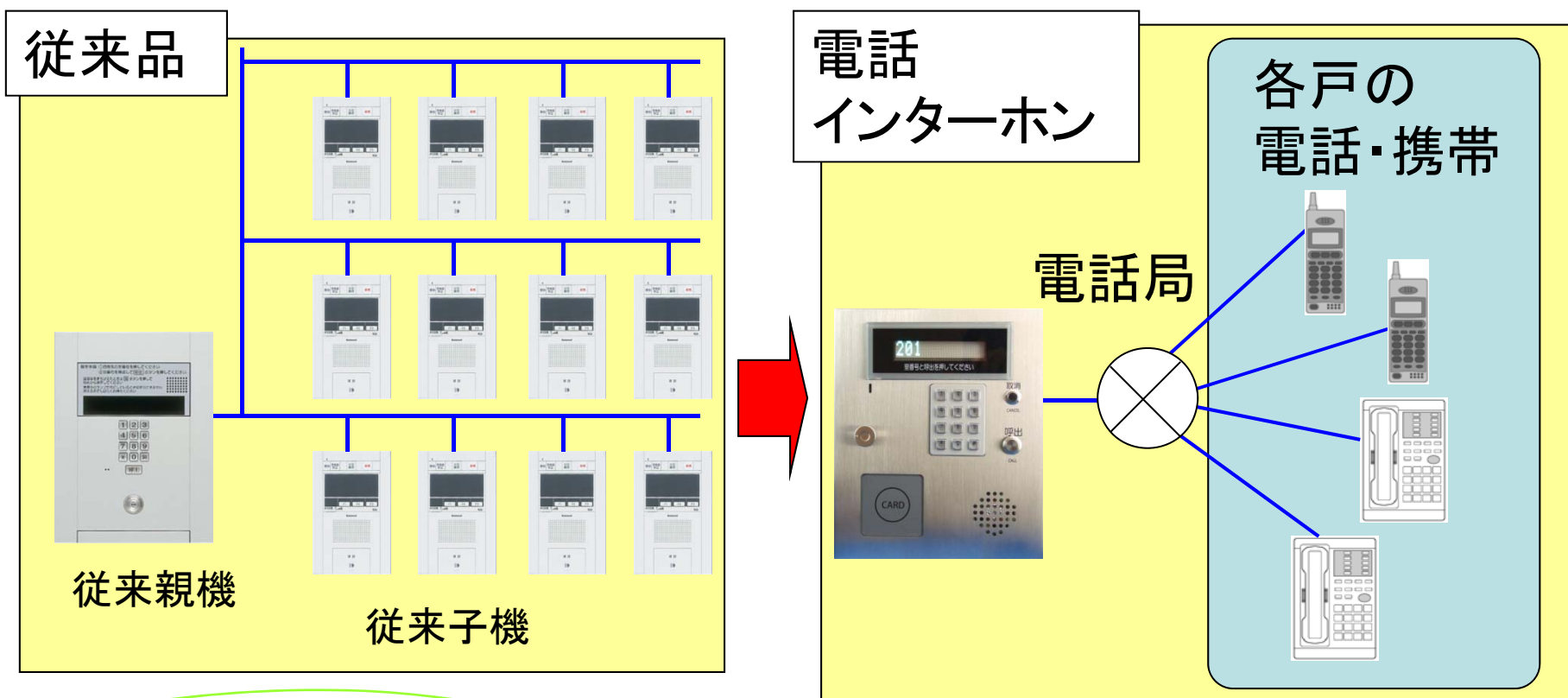
従来インターホンは戸数分の子機と配線が必要で高額です。  
また居住されている部屋へ立入工事同意が得られづらいです。



# TelOpener

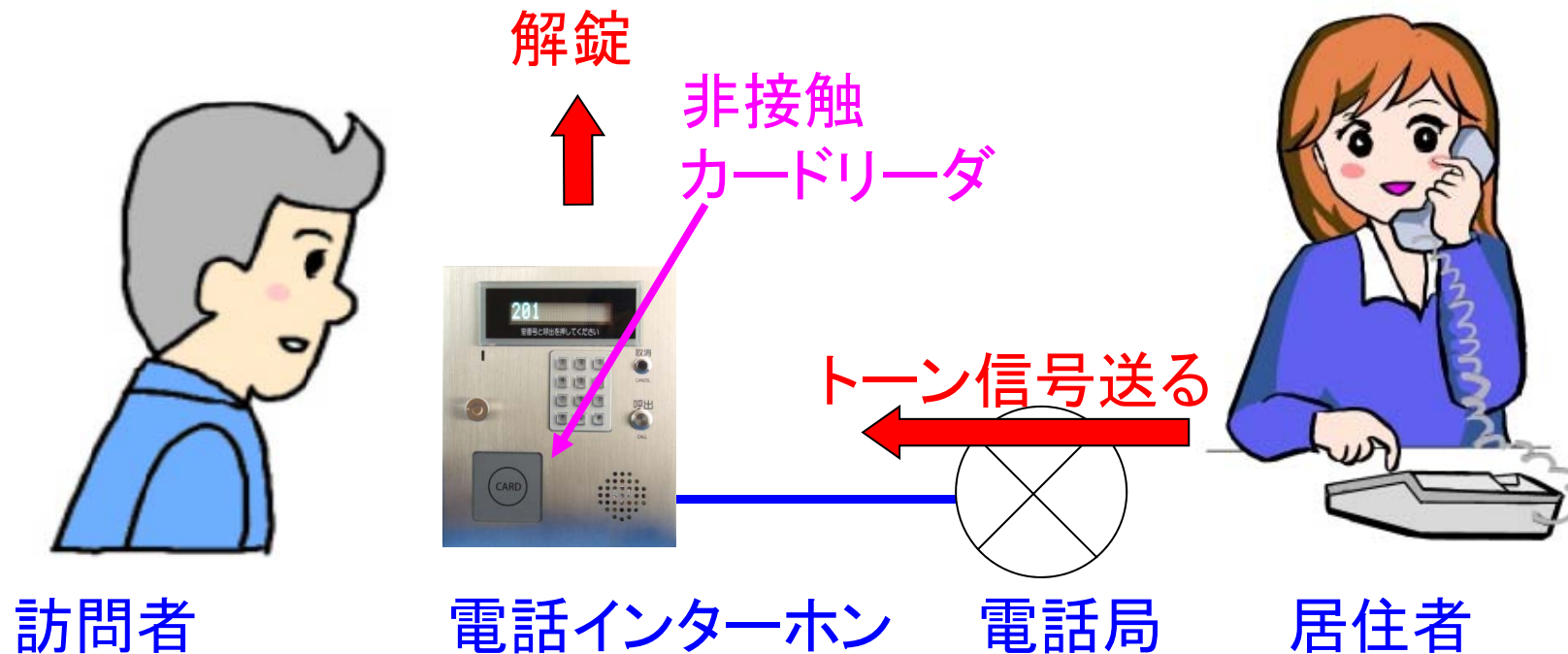
## 本製品の特徴

インターホンの子機の代わりに各戸の既存の電話を使用します。  
装置は押された室番号を電話番号に変換し各戸へ電話します。  
各戸への配線、子機が不要なので設置費が大幅に安くなります。



## 製品の特徴2

1. 訪問者は室番号を押し、居住者と通話します。
2. 居住者は解錠する場合、トーン信号を送ります。
3. 電話インターホンはトーン信号受信時リレーを閉じて解錠。
4. 居住者が入館するときは非接触カードを用いて解錠します。



## 製品仕様



項目	内容	備考
登録カード数	最大2000枚 (暗証番号も2000件)	他のカードと干渉しない 125KHzカード&キーホルダ
電話登録数	最大500件	最大設定件数により 販売価格は変わります
履歴	カード4000件 電話1000件	時刻スタンプあり
表示機能	日本語蛍光表示管	
その他	・暗証番号解錠・指定時間解錠	
オプション	・延長保証 ・ビデオ録画装置 ・専用設定ソフト	キースイッチ解錠
設定方法	・前面パネル、パソコン ・トーン信号、モデム通信	
設定内容	・通話時間制限 ・解錠時間 他	

## 遠隔設定

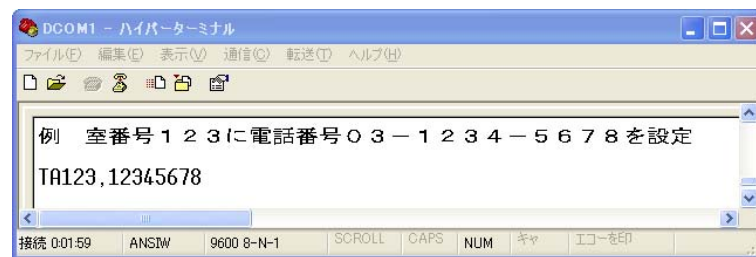
- ・管理人の方が無人又は操作が苦手という方でも大丈夫です。
- ・本装置では、電話回線経由遠隔で設定が可能。
- ・①専用ソフト、②ターミナルソフト ③トーン信号でも設定可能。

### ①専用ソフト(オプション)

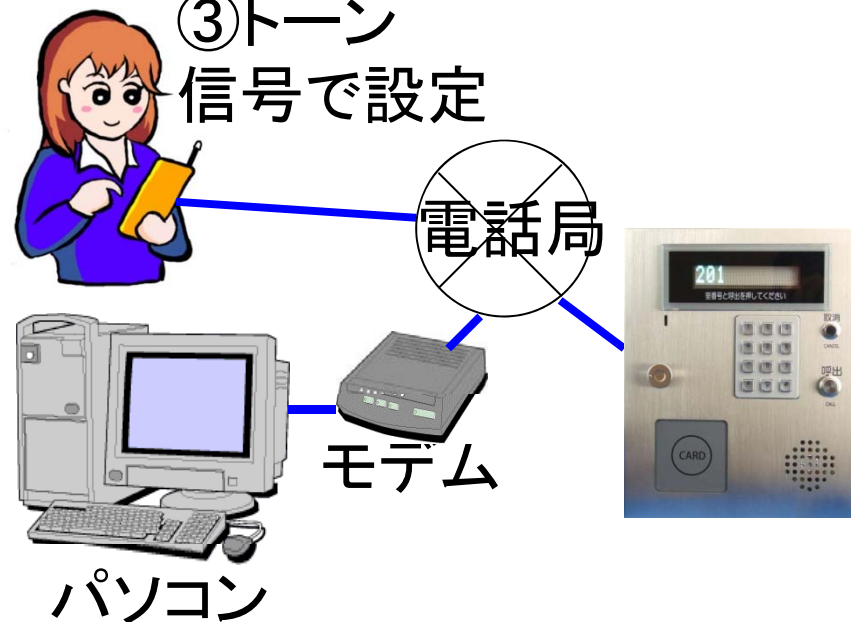


室番号	氏名	回線番号	物種	1	2	3	4	5	6	7	8	9
1	101 日本太郎	1613337271	通常	○	○	○	○	○	○	○	○	○
2	202 鈴木健二	1980170720	通常	○	○	○	○	○	○	○	○	○
3	203 田中洋子	1634799257	通常	○	○	○	○	○	○	○	○	○
4	301 佐藤裕子	1234567890	通常	○	○	○	○	○	○	○	○	○
5	301 佐藤明	1630876553	通常	○	○	○	○	○	○	○	○	○
6												
7												
8												
9												

### ②ターミナルソフト



### ③トーン 信号で設定



## 駐車場、その他入り口管理

- ・他の入り口には非接触カード入館管理装置をお勧めします。
- ・本装置は駐車場その他入り口のための非接触カード入館管理装置を最大15台接続可能。専用ソフトにより一括で遠隔設定可能





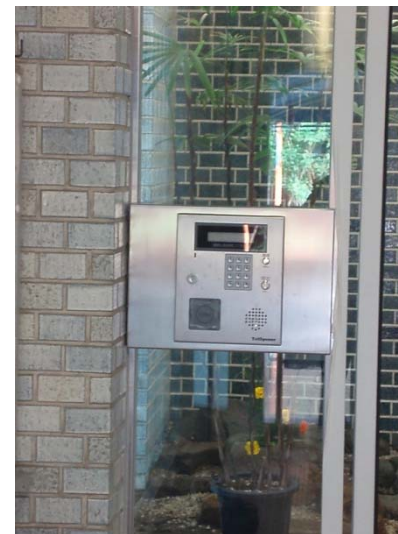
## メリット・デメリット

項目	従来インターホン		本装置	
導入コスト	高額	×	低価格	○
維持費	装置故障 300円/月・戸	△	電話代 100円/月・戸	△
不在時	通話不可	×	電話先携帯時は可	△
設定変更	無し	○	入居時電話番号変更	×
主な用途	新築		既築	

- ・装置故障は子機寿命10年と計算し35000円/120ヶ月 $\div$ 300円/月・戸
- ・通話は3日に1回とし30日 $\times$ (1/3) $\times$ 10円=100円/月・戸

# TelOpener

## 設置例



## お客様の声

マンション	商業ビル
<ul style="list-style-type: none"><li>・設定電話先が携帯であれば 外出先でも連絡つく</li><li>・コードレス電話で取れるの で各室で応答できて良い</li><li>・会いたくない人の場合は外だ と言って居留守を使える。 (居住者の方)</li><li>・女性の入居希望者増えた。 (オーナー)</li></ul>	<ul style="list-style-type: none"><li>・夜間の管理人廃止できた</li><li>・夜間の不審者侵入 &amp; トイレ公衆便所化防止成功 (管理会社)</li><li>・外出時の来客も携帯への 電話転送で連絡つく (入居会社)</li></ul>

## 最後に

本製品導入により次のメリットがあります

- ・従来品に比べ低価格でオートロック導入ができます。
- ・不審者の侵入を防ぎ、安全な住環境を提供します。
- ・物件の評価が上がり、マンション売却時にも有利です。

ぜひ導入のご検討をお願いいたします。

マトリックス電子株式会社制御機器事業部  
フリーダイヤル 0120-967-232