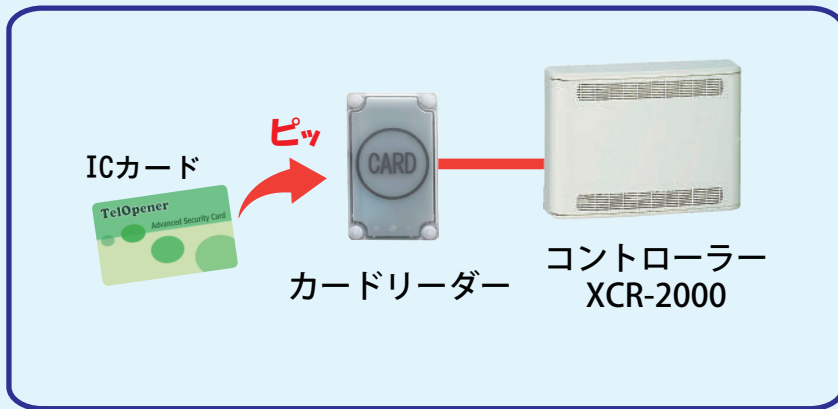


非接触カード入室管理システム

XCR-2000

カードをかざして



OPEN



自動ドアまたは電気錠

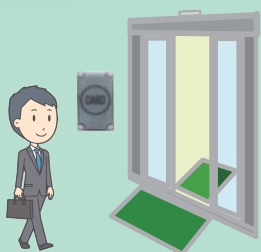
非接触カード (RFID) 入室管理装置
マンション・ビルのオートロック・自動ドア電気錠用
最大 2000 枚までのカード登録をサポート

特徴

- ・最もベーシックなスタンドアロンコントロールシステムです。
- ・1ヶ所のドアに対して制御を行います。
- ・システムはコントローラーと非接触カードリーダーで構成されます。
- ・PCとシリアルで接続し、設定できます。
- ・追加用のカードの固有番号をプリインストールでき、作業無しでカード追加できます。
- ・複雑な操作は不要で使いやすくできています。

使用例

マンション、ビルの裏門や通用口に

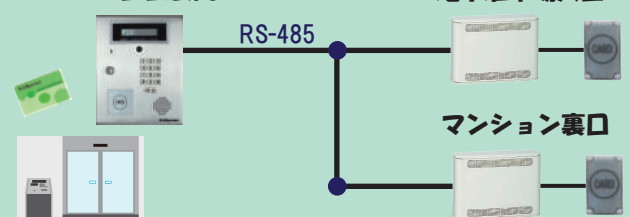


住民用の裏門やビルの通用口に使用できます。カードキーでのセキュリティ向上に役立ちます。

連携システム

マンション正面玄関

地下駐車場入口

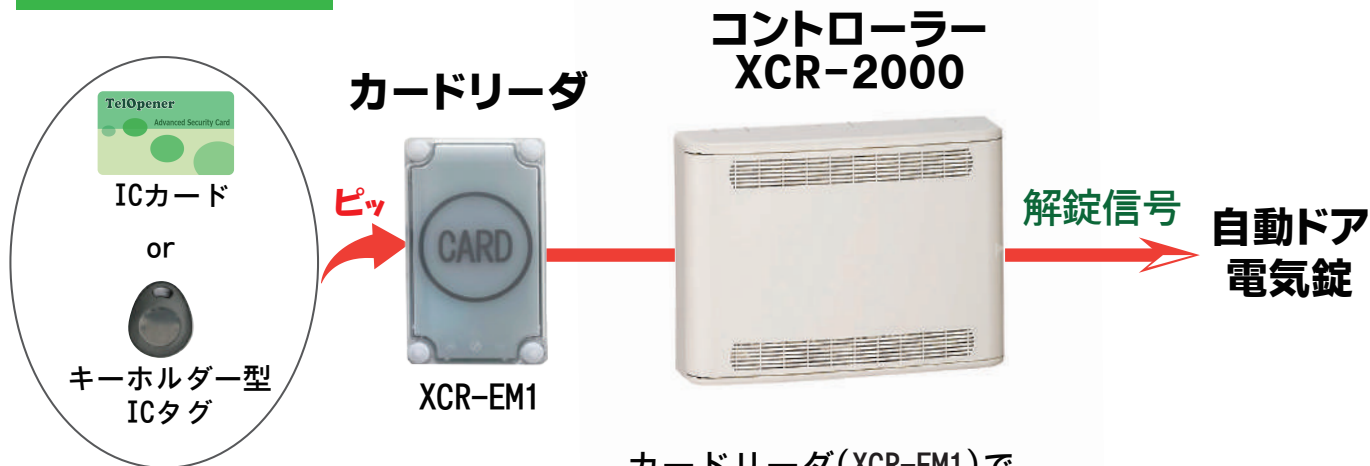


正面玄関にインターホン、他の入口にXCR-2000を設置し、共通のカードを一括設定可能です。

非接触カード入室管理システム

XCR-2000

システム構成



カードリーダー(XCR-EM1)で
情報を取り込み、コントローラー(XCR-2000)にて
制御を行い、解錠信号を送信する。

品番	品名
XCR-2000	非接触カードリーダーコントローラー
XCR-EM1	カードリーダー

仕様一覧

項目	内容	備考
電源電圧	AC100V(ACアダプタ出力DC12V)	
対応カード	EMカードに対応	キーホルダー型ICタグもあります。
登録数	カード:2000枚	
リレー動作	動作時間255秒まで設定可能	
作動時間設定	時間帯、曜日、休日設定の3パターン設定可能	
サイズ(W x H x D)	【XCR-2000】 300 x 250 x 90 mm	
	【XCR-EM1】 125 x 75 x 35 mm	
使用環境	温度0~40℃ (湿度20~80%)	
PC接続	PCを接続することで最大4000件のアクセス履歴等も閲覧可能	

製品向上のため仕様・外観は変更することがあります。

Xマトリックス電子株式会社

フリーダイヤル ☎ 0120-967-232

ホームページ: <https://mtrx.jp> E-mail: mail@mtrx.jp

制御機器事業部

〒811-2317 福岡県粕屋郡粕屋町長者原東1-5-25 マトリックスビル

TEL 092-939-2551, FAX 092-939-0361

東京営業所

〒144-0035 東京都大田区南蒲田1-1-22サテライトEビル8F

TEL 03-6715-9956, FAX 03-6715-9957

